

Id Usuario : 1078052759

Nombre : Adrian Grande Eggleton Adrian Grande Eggleton

Fecha de nacimiento : 1987/09/28

País : México

Correo : adrian.gde@gmail.com

Puesto : Liderazgo



Resultado general de integridad (RGI):

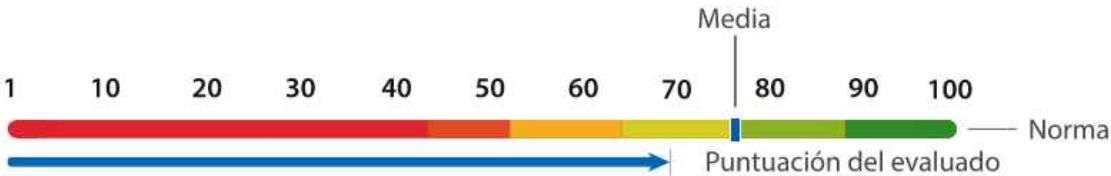
Promedio ponderado de las áreas de honestidad, el cual indica objetivamente, si el candidato cumple con los mínimos requeridos para el puesto con base en la norma del país.

Grado de distorsión (GD):

Indica el grado de deseabilidad social, azarosidad y/o contradicción. Este indicador, no está directamente relacionado con el Resultado General de Integridad (RGI), por lo que puede uno ser muy alto, y otro bajo, y a la inversa.

EXPLICACIÓN DE PUNTAJES



En esta sección se muestra un resumen de la información cuantitativa, así como una representación gráfica de las puntuaciones obtenidas en la evaluación.



DIMENSIONES DE HONESTIDAD

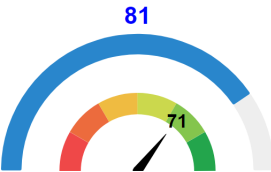
Dimensión	Peso	1	10	20	30	40	50	60	70	80	90	100	Resultado	
 Robo	5	<div><div></div><div></div><div></div><div></div><div></div><div></div><div></div><div></div><div></div><div></div><div></div><div></div><div></div></div> <p>Es probable que Adrian Grande Eggleton Adrian no robe, está convencid(o)(a) de que robar es incorrecto bajo cualquier circunstancia, es probable que tenga una dura lucha antes de justificar el robo, aún en caso de necesidad. Siempre buscará cualquier otra alternativa.</p>												89
 Soborno	6	<div><div></div><div></div><div></div><div></div><div></div><div></div><div></div><div></div><div></div><div></div><div></div><div></div><div></div></div> <p>A Adrian Grande Eggleton Adrian le molesta mucho verse en una situación donde se le pida ofrecer soborno, lo evitará siempre que le sea posible, está convencido de que el soborno es causa de deterioro moral y social.</p>												78
 Credibilidad	2	<div><div></div><div></div><div></div><div></div><div></div><div></div><div></div><div></div><div></div><div></div><div></div><div></div><div></div></div> <p>Adrian Grande Eggleton Adrian es una persona que detesta la mentira, para (él)(ella) no hay otra forma de conducirse más que con la verdad. Siempre procurará decir la verdad, aún en situaciones cuando hacerlo pueda lastimar a alguien.</p>												95
 Acoso psicológico laboral	3	<div><div></div><div></div><div></div><div></div><div></div><div></div><div></div><div></div><div></div><div></div><div></div><div></div><div></div></div> <p>Adrian Grande Eggleton Adrian tiende a evitar la intimidación, gritar y usar una posición de autoridad; sin embargo, en caso de emergencia es probable que se le vea usar estos medios para lograr objetivos importantes.</p>												77
 Fraude	4	<div><div></div><div></div><div></div><div></div><div></div><div></div><div></div><div></div><div></div><div></div><div></div><div></div><div></div></div> <p>Adrian Grande Eggleton Adrian probablemente considera inaceptable el alterar documentos o información deliberadamente, lo ve como una forma de corrupción. Adrian Grande Eggleton Adrian considera que este tipo de actos fraudulentos son algo poco común en personas u organizaciones, probablemente no es algo que vea con frecuencia ni con normalidad.</p>												72

DIMENSIONES DE INCIDENCIA

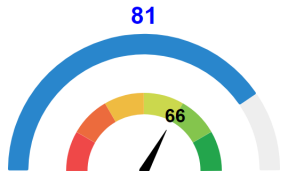
Dimensión	Peso	1	10	20	30	40	50	60	70	80	90	100	Resultado	
 Uso de Substancias	N/A	<div><div></div><div></div><div></div><div></div><div></div><div></div><div></div><div></div><div></div><div></div><div></div><div></div><div></div></div> <p>Adrian Grande Eggleton Adrian muestra una justificación mayor al de la mayoría de la gente hacia el consumo de alcohol. Es probable que las consuma con frecuencia y en volúmenes mayor al consumo social.</p> <p>*Este resultado deriva de las respuestas de Adrian Grande Eggleton Adrian, NO es un diagnóstico clínico. Se recomienda corroborar el resultado con una entrevista.</p>												67
 Respeto al Orden Social	N/A	<div><div></div><div></div><div></div><div></div><div></div><div></div><div></div><div></div><div></div><div></div><div></div><div></div><div></div></div> <p>Adrian Grande Eggleton Adrian al parecer considera el respeto a leyes, reglamentos y derechos de otros como un pilar social y moral. Es probable que siempre se conduzca bajo las reglas del juego con absoluta convicción, y respetará los derechos de otros a toda costa, aún en condiciones extremas o cuando vea sus derechos agraviados.</p>												95
 Estado Financiero	N/A	<div><div></div><div></div><div></div><div></div><div></div><div></div><div></div><div></div><div></div><div></div><div></div><div></div><div></div></div> <p>Es muy poco probable que Adrian Grande Eggleton Adrian tenga problemas financieros; al parecer le da mucho más valor a su futuro que a la comodidad presente. No parece querer tener deudas, y probablemente procurará siempre ahorrar un poco de lo que gana.</p>												73
 Agresividad	N/A	<div><div></div><div></div><div></div><div></div><div></div><div></div><div></div><div></div><div></div><div></div><div></div><div></div><div></div></div> <p>Parece poco probable que Adrian Grande Eggleton Adrian se involucre en actos de violencia, ya que los considera como inapropiados en la mayoría de los casos, sin embargo, bajo situaciones de estrés podría llegar a justificar el uso de la violencia.</p>												74

GRÁFICAS COMPARATIVAS

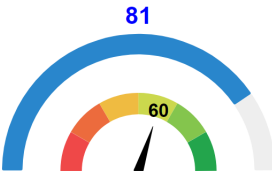
Evaluado Vs Promedio del Puesto



Evaluado Vs Promedio de la Empresa



Evaluado Vs Promedio del País



— Resultado General de Integridad (R.G.I) del Evaluado

— Resultado General de Integridad (R.G.I) promedio del puesto, empresa y país.

EJEMPLOS DE PREGUNTAS Y GUÍA DE ENTREVISTA

A continuación se presentan algunos ejemplos de respuesta que dio el candidato en áreas donde obtuvo más bajos puntajes, y preguntas sugeridas que permiten profundizar en dichas áreas. Los ejemplos de respuesta no necesariamente explican, ni pretenden sustentar la calificación obtenida en la dimensión, pues la calificación se obtiene a través de una serie de factores que se combinan, como consistencia, contradicciones y tiempo. De las preguntas de la guía de entrevista, sugerimos que utilice sólo aquellas que considere que le pueden ser útiles, y con aquellas que se sienta cómodo(a) haciéndolas. Le recomendamos que tome nota sobre las respuestas obtenidas o comentarios que le parezcan relevantes.



Agresividad | Ejemplo de preguntas

Cuando alguien me trata injustamente, perdono fácilmente

Depende de las circunstancias

¿Cómo es tu tono de voz y tus gestos cuando te enfadas?

Mantengo el mismo tono de voz, pero mi gesto demuestra enojo

Si tienes prisa y un mesero se tarda mucho en atenderte, ¿cuál de las siguientes acciones harías?

Levantarme de mi lugar e ir a otro restaurante

TRUE IDENTITY

Esta evaluación fue configurada con True Identity, con la finalidad de comprobar a través de fotografías tomadas aleatoriamente a lo largo del test, la identidad del candidato que dio respuesta a la prueba.

